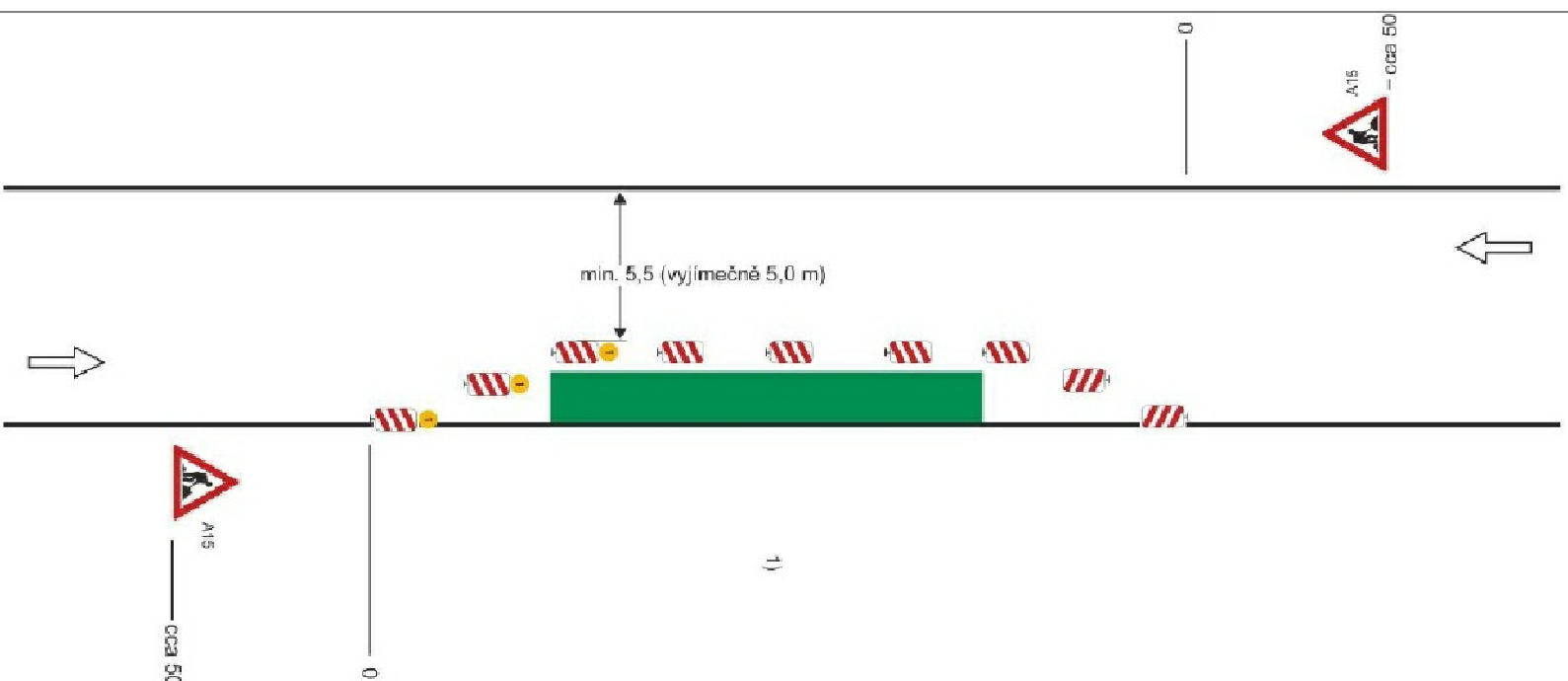


Schéma B/1

Standardní pracovní místo na pozemní komunikaci s malým dopravním zatížením.



průřez uzávěra jednostrannými
směrovacími deskami
odstup podélně 1-2 m
průřez 0,6-1 m

podélná uzavěra oboustrannými
směrovacími deskami
odstup max. 10 m

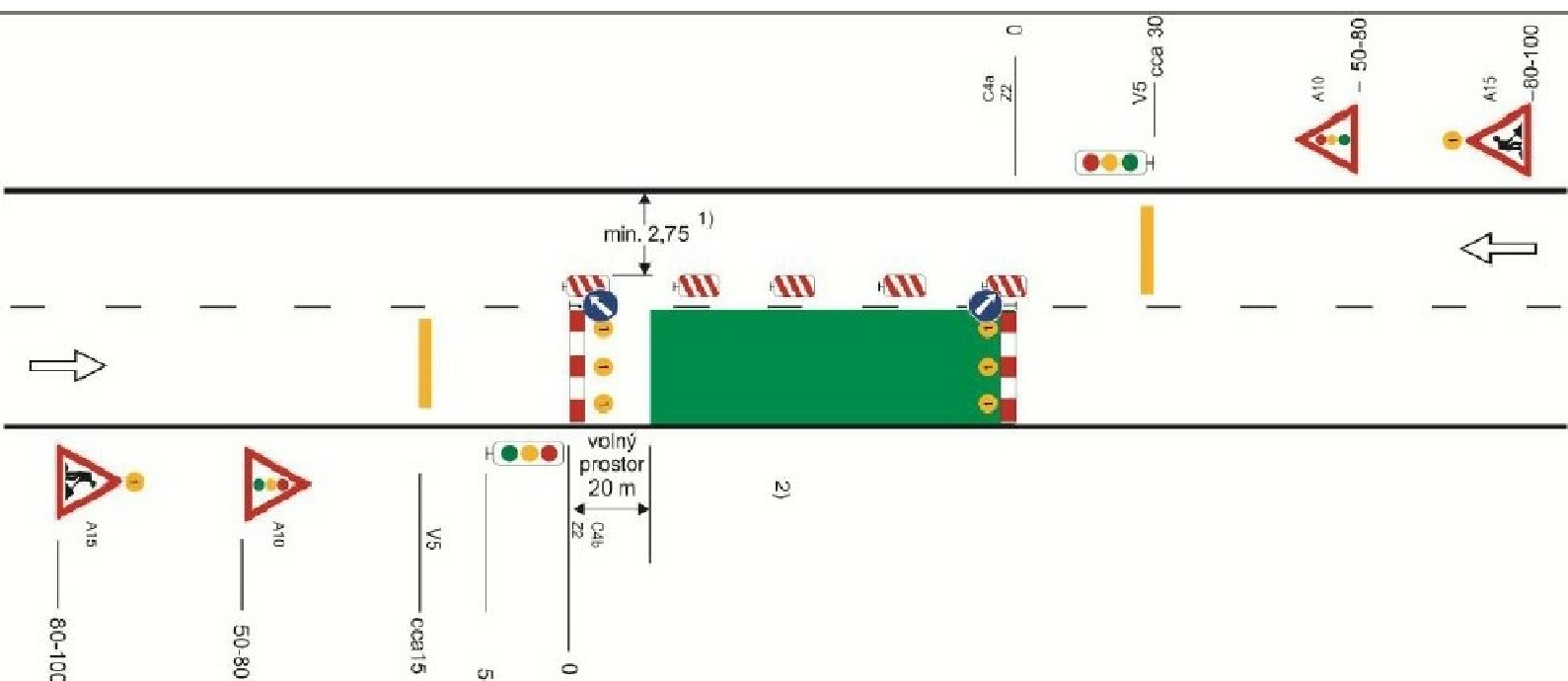
příčná uzávěra jednostrannými
 směrovacími deskami
 odstup podélně 1 - 2 m
 příčné 0,6 - 1 m
 výstražná světa typu 1 na každé
 směrovací desce

1) užiti dopravních značek a dopravních zařízení v případě souběžných parkovacích pruhů, chodníků a/nebo stezek pro cyklisty podle schémata B/16a až B/20

vzdálenosti v metrech

Schéma B/6

Standardní pracovní místo. Zúžení vozovky na jeden jízdní pruh. Řízení provozu světelným signalizačním zařízením.



výstražné světlo typu 1
nebo značka umístěná na
fluorescenčním žlutozeleném
podkladu, v protisměru shodně

příčná čára souvislá z oranžové
folie, dopravních knoflíků nebo
barvy doporučená

příčná uzávěra zábranou
minimálně 3 výstražná světla
typu 1

podelná uzávěra oboustrannými
směrovacími deskami
odstup max. 10 m

příčně uzavěra zábranou
minimálně 3 výstražná světla
typu 1


příčná čára souvislá z oranžové fólie, značkových knoflíků nebo barvy doporučená

1) může být ve výjimečných případech menší (viz kap. 6.1.2.)

2) užití dopravních značek a dopravních zařízení v případě soudržných parkovacích pruhů, chodníků a/nebo stezek pro cyklisty podle schémat B/16 až B/20

vzdálenosti v metrech

ZODP. PROJ.	NAVRHL	KRESLIL	VED. PROJ.
	ING. ŠIGUT	ING. ŠIGUT	
KRAJ: MORAVSKOSLEZSKÝ	ÚŘAD: MěÚ Nový Jičín		
INVESTOR: Město Nový Jičín, Masarykovo nám. 1/1, 741 01 Nový Jičín			
AKCE:	Chodníkové těleso, Žilina u Nového Jičína, úsek Pstruží Potok – Živočice u NJ		
ČÁST: B.8. ZÁSADY ORGANIZACE VÝSTAVBY			
OBSAH:			
SCHÉMA PŘECHODNÉHO DOPRAVNÍHO ZNAČENÍ			



**Projekční a inženýrská činnost Gromana
a spol., s.r.o.**

BEZRUČOVA 879
742 13 STUDEŇKA
IČ: 03692485

FORMÁT	2A4
DATUM	03/2023
ARCH. ČÍSLO	18/2022
STUPEŇ PD	DPS
MĚŘÍTKO:	Čís. VÝKRESU:
-.	B.8.4